

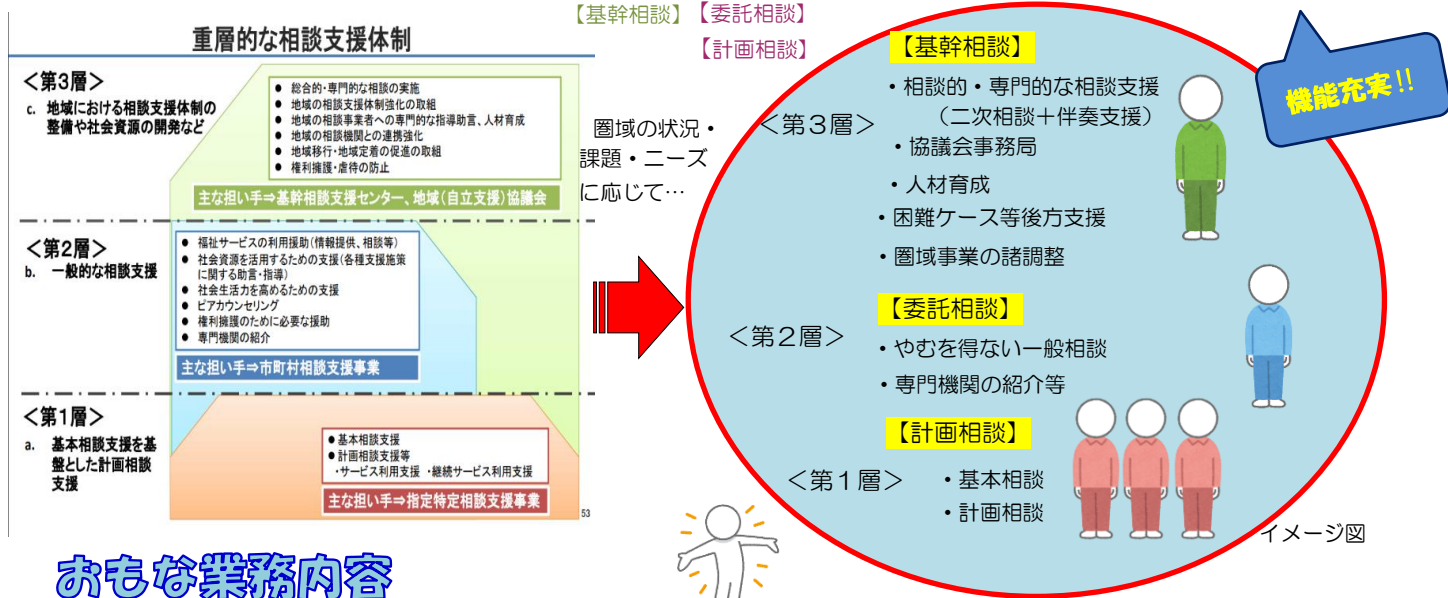
# 湖北基幹相談支援センターふらっと

湖北地域（長浜市・米原市）における相談支援の中核的な役割を担う機関として、平成31年4月より開設しました。令和5年4月より相談支援事業所ふらっとと一体化し、「湖北基幹相談支援センターふらっと」として、スタートしました。

さまざまな団体や関係機関と協働し、しょうがいのある方が住みたいところで、自身が希望する生活ができるような湖北の地域づくりを目指します！

◀ 国が示す重層的な相談支援体制 ▶

◀ 基幹+ふらっと=湖北基幹相談支援センターふらっと ▶



## おもな業務内容

### 総合的・専門的な相談支援

～主に相談員の相談窓口・後方支援～

#### ・ 困難ケース等の二次相談・伴走支援

対応が困難な事例等の二次相談や伴走支援を通じて課題を共有し、一緒に考え行動します。

#### ・ 専門機関や重層的支援体制整備事業へのつなぎ

専門機関等を紹介、必要に応じてつないだり一緒に会議に出席します。

### 相談支援体制強化の取組

～主に人材育成～

#### ・ 相談支援専門員の育成

事例検討会やスーパービジョン、相談支援の振り返り検討会等を開催します。

#### ・ 福祉サービス事業所等職員の育成

福祉サービス事業所等職員対象の研修会等も実施します。

主任相談支援  
専門員と協力

## 長浜米原しょうがい者自立支援協議会事務局運営

長浜米原しょうがい者自立支援協議会事務局機能を担い、関係機関との連携強化・地域課題への取組を行います。

ホームページはこちらから→

湖北基幹相談支援センターふらっとで開催する様々なイベント・講座・圏域の事業所からの情報などをお知らせしていきます。



## 湖北基幹相談支援センターふらっと ～連絡先～

基幹センター：0749-78-2144

ふらっと：0749-78-2233

FAX (共通)：0749-78-2212

メール [kikanhousei@nagahama-shakyo.or.jp](mailto:kikanhousei@nagahama-shakyo.or.jp)

<http://www.kohoku-kan.jp/>

開所時間：午前8時30分～午後5時15分まで

開所日：月曜日～金曜日

(但し、祝日、12月29日～1月3日は除く)

場所：長浜市湖北町速水 1860 (湖北福祉ステーション内)

# 湖北圏域の相談支援事業所

(R5.4.1 現在)

事業所名	住所	連絡先	担当地区	備考
湖北相談処 すだち	長浜市大成亥町 415-1	TEL 53-2227 FAX 53-0866	長浜市 米原市	相談支援機能 強化事業委託
障害者支援センターそら	長浜市室町 396-2	TEL 68-2255 FAX 68-2256	長浜市 米原市	相談支援機能 強化事業委託
相談支援事業所 ピットイン	長浜市小堀町 32-3 ながはまウェルセンター内	TEL 64-5682 FAX 64-5131	長浜市 米原市	相談支援機能 強化事業委託
しょうがい相談支援事業所 ふらっと	長浜市湖北町速水 1860	TEL 78-2233 FAX 78-2212	長浜市	相談支援機能 強化事業委託
障がい者相談支援センター ほたる	米原市三吉 570	TEL 54-3201 FAX 54-3115	米原市	相談支援機能 強化事業委託
アシスト	長浜市八幡東町 198-4	TEL 59-3032 FAX 59-3038	長浜市 米原市	
長浜市相談支援事業所	長浜市八幡東町 632	TEL 65-6913 FAX 65-6580	長浜市	主たる対象 児童
米原市児童発達相談支援ふ たば	米原市新庄 77-1	TEL 51-9013 FAX 51-9023	米原市	児童のみ
障がい者相談支援センター 虹色ひだまり	米原市能登瀬 1322-1	TEL 54-0166 FAX 54-1166	米原市 長浜市	
長浜相談支援所ハーモニー	長浜市木之本町木之本 1952	TEL 57-6105 FAX 57-6105	米原市 長浜市	
重症児者相談支援センター てくてく	長浜市小堀町 122-1	TEL 53-0111 FAX 65-3211	長浜市 米原市	
相談支援事業所かなで	長浜市相撲町 127	TEL 56-3118 FAX 56-3118	長浜市 米原市	
ケアプランほほえみ	長浜市安養寺町 265	TEL 090-3489-5259	長浜市	

## 市役所担当課問い合わせ先

事業所名	住所	連絡先
長浜市しょうがい福祉課	長浜市八幡東町 632	TEL 65-6518 FAX 64-1767
米原市社会福祉課	米原市米原 1016	TEL 53-5123 FAX 53-5119

